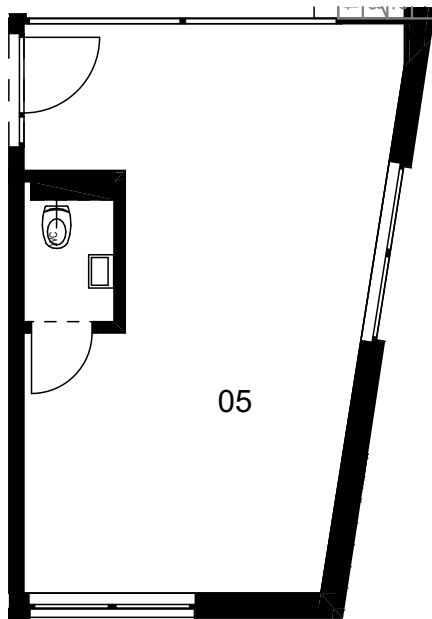


STANOVANJSKA SOSESKA
»REZIDENCA DOLENČEVI
VRTOVI«



enota 1 0-2

št.pr	prostor	etaža P +/-	kvadratura
05	POSLOVNI PR. 2	0	33,77
17	servisni p.p. 2	-1	28,75
18	skladišče-1	-1	7,00
19	skladišče	-1	7,38
			76,90 m²

str. 2/2

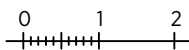
št. PM: 2

investitor: DOLNOV d.o.o., Šuceva 23, 4000 Kranj

POSLOVNI PROSTOR

OPOMBA:
Vsa oprema je risana informativno.
Pozicija, velikost in oblika sanitarnih elementov in grelnih teles je risana informativno.
Širina vrat, debelina sten, oblog in pregradnih elementov so risani informativno.
Investitor si pridržuje pravico do sprememb, ki ne vplivajo na funkcionalnost stanovanja

M 1:100



1 0-2

ETAŽA: 0. PRITLICJE

OBJEKT: 1

